



LABOREN SUHDANNE-ENNUSTE – KEVÄT 2026

# Ajopuu hakee uomaansa – suhdanne säilyy arvaamattomana

2.4.2026

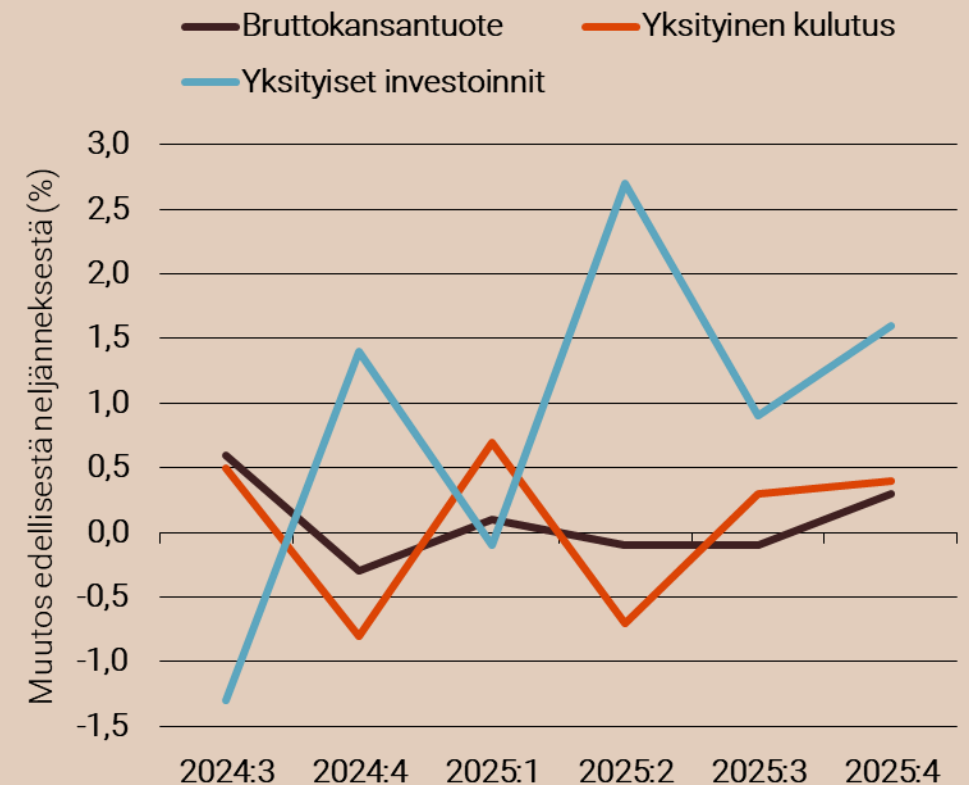
Juho Koistinen, ennustepäällikkö

Labore

# Yksityinen kysyntä elpyi loppuvuodesta

- Talouskasvu virkosi loppuvuodesta
- Lupauksia herätti etenkin yksityisen kysynnän elpyminen
- Koko vuoden keskimääräinen talouskasvu oli vaatimattomat 0,2%
- Nettovienti ylläpiti kasvua tulliturbulenssista huolimatta
- Yhteenveto: varovaista optimismia oli ilmassa, kunnes vuosi vaihtui

BRUTTOKANSANTUOTE SEKÄ YKSITYINEN KULUTUS JA INVESTOINNIT 2024:3–2025:4



Lähde: Tilastokeskus.

# Kansainvälinen ympäristö on arvaamaton

- Vuosi on alkanut hengästyttävällä tahdilla sisältäen uusia ja erikoisiakin geopoliittisia kiistoja
- Lähtökohtaisesti geopoliittisten sokkien vaikutus Suomen ja euroalueen suhdanteeseen on negatiivinen
  - Markkinakorot ↑ | hinnat ↑ | epävarmuus ↑ | investoinnit ↓ | ostovoima ↓
- Emme odota inflaation ryöpsähtävän vuoden 2022-2023 tavoin
  - Silloin hintoihin vaikutti myös voimakas pandemian aikainen elvytys ja patoutunut palveluiden kysyntä
  - EKP myös valppaampi: inflaatio-odotukset toistaiseksi kurissa

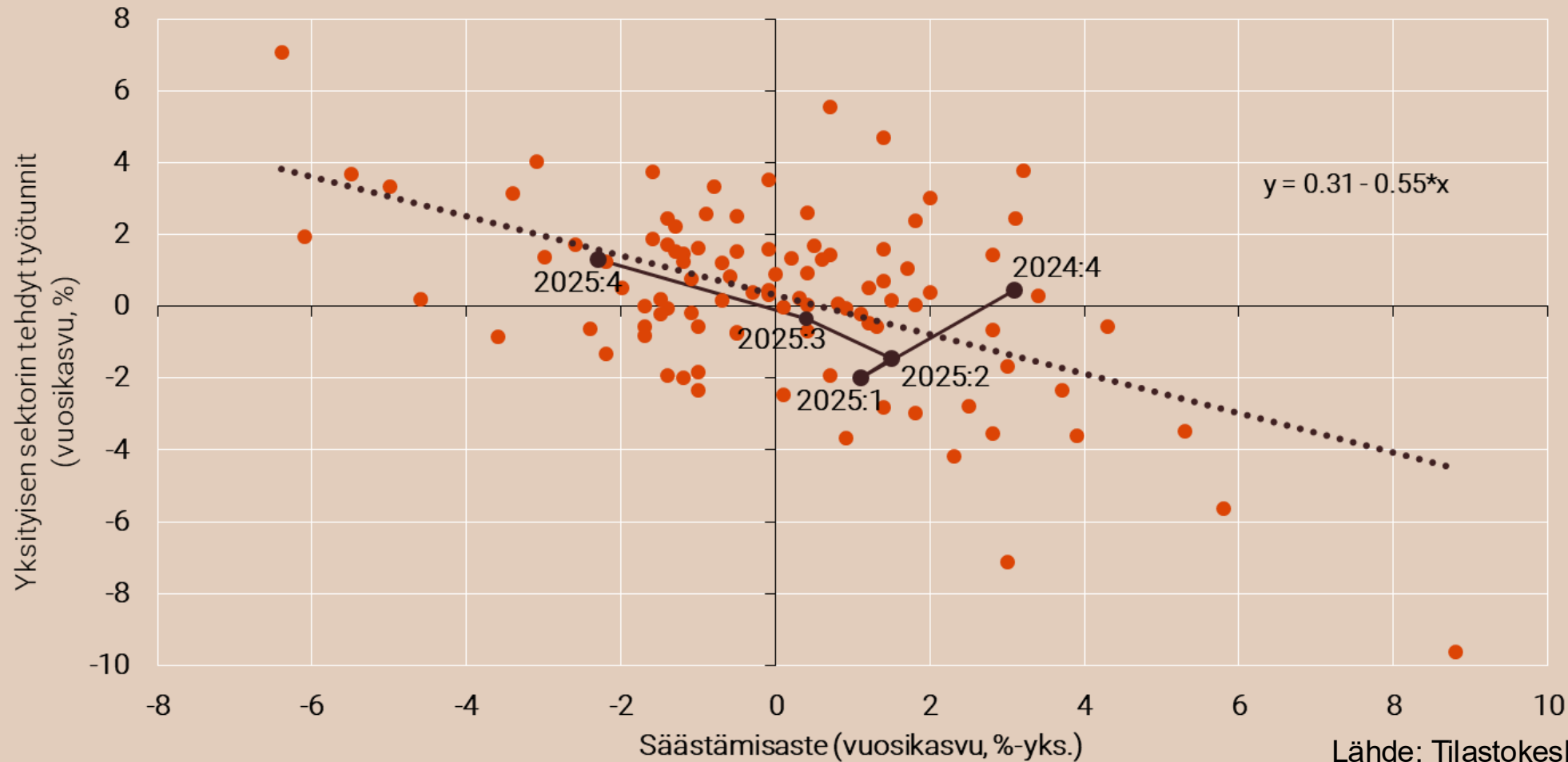
# Ennusteen yhteenveto

- Yksityinen kulutus kasvaa aluksi hitaasti, sitten nopeammin
  - Työmarkkinoiden vetoapu on heikko
  - Ansiokehitys on vahvempi veturi
  - Inflaationäkymä sumuinen, mutta uskomme ostovoiman vahvistuvan
- Investoinnit kasvavat puolustushankintojen, T&K-panostusten, rakentamisen (datakeskukset) ja vihreän energian tuotannon ansiosta
  - Näkymä on suotuisa, korkotaso kannustaa toistaiseksi investoimaan
- Vienti kasvoi viime vuonna vauhdilla etenkin tavaroiden osalta
  - Tahti tasaantuu, mutta odotamme kasvun jatkuvan ennustejaksolla
  - Meri- ja konepajateollisuus sekä ICT-palvelut ylläpitävät vientiä

# Ennusteen yhteenveto

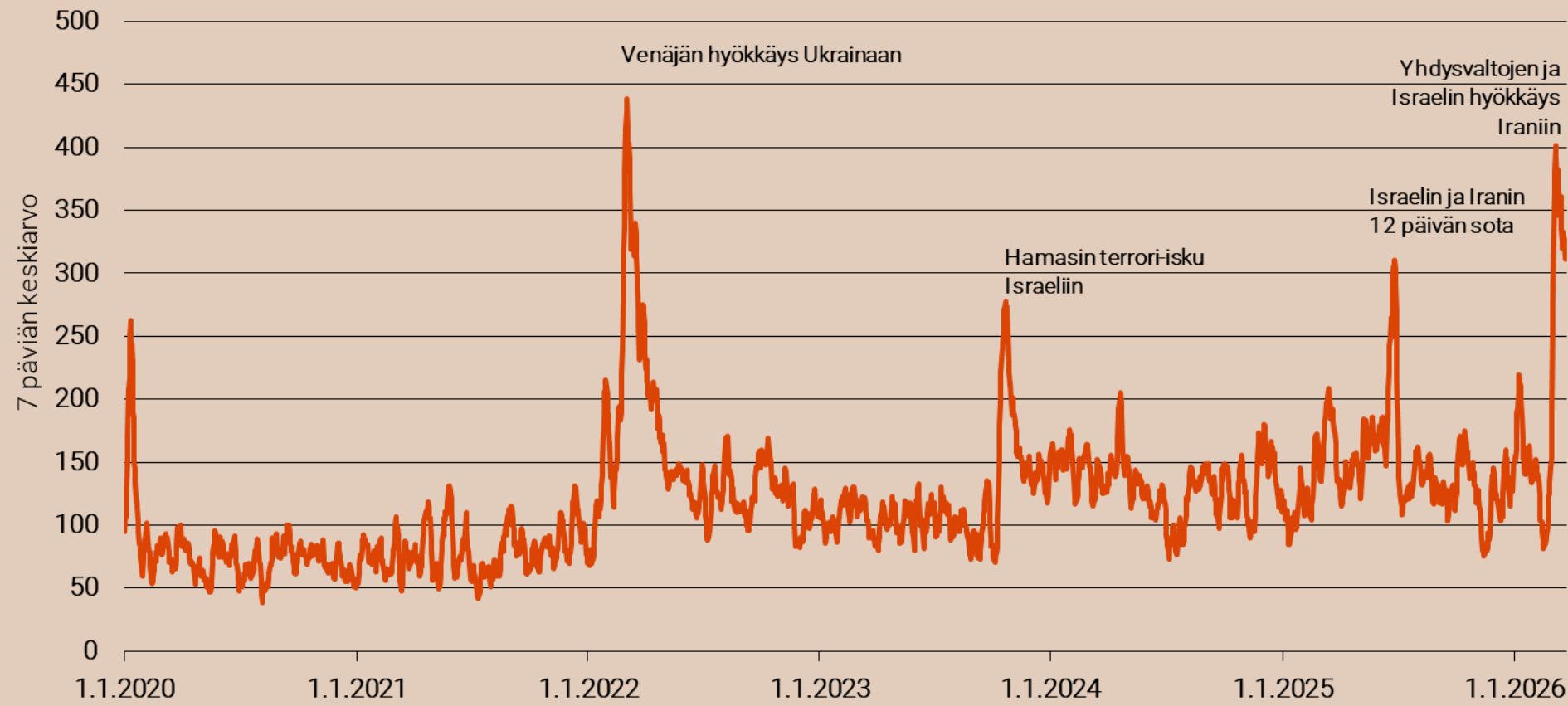
- Julkinen kulutus supistuu edelleen sopeutuksen jatkuessa
  - Finanssipolitiikan liikkumatila kapea, ja mahdolliset tukitoimet energiahintojen nousun kompensoimiseksi suppeita
- Työllisyys jatkaa vaakatasossa
  - Yksityisen sektorin työpaikkojen määrä kasvoi ilahduttavasti viime vuonna
  - Sopeutus vie julkisen sektorin työpaikkoja
- Julkinen talous painii vanhojen ongelmien kanssa
  - Velan BKT-suhde ylittää 90 % tänä vuonna
  - Alijäämä supistui 4,4 % → 3,4 % 2024-25
  - Vahvistuminen jäänee tilapäiseksi hävittäjien saapuessa ja korkojen noustua

# Säästöliekki ei lämmitä työmarkkinoita



# Suurvaltapolitiikka määrittää suuntaa

GEOPOLIITTISTA RISKIÄ KUVAAVA GPR-INDEKSI 1.1.2020–23.3.2026



Lähde:  
<https://www.matteoiacoviello.com/gpr.htm>, Caldara & Iacovello 2022.

# Kysynnän ja tarjonnan tase

	Mrd. €		Määrän muutos (%)		
	2025	2025	2026	2027	2028
Bruttokansantuote	280,6	0,2	0,9	1,2	1,5
Tuonti	115,2	1,7	3,5	2,5	2,4
Kokonaistarjonta	395,8	0,6	1,7	1,6	1,7
Vienti	118,8	3,4	2,0	2,3	2,0
Kulutus	215,6	-0,2	0,6	0,7	1,4
Yksityinen	142,4	-0,2	1,0	1,4	2,0
Julkinen	73,1	-0,2	-0,2	-0,5	0,0
Investoinnit	61,3	0,8	5,1	3,1	2,6
Yksityiset	48,8	0,4	2,7	4,6	3,5
Julkiset	12,5	2,4	14,6	-2,0	-0,6
Kokonaiskysyntä	395,8	0,6	1,7	1,6	1,7

Lähde: Tilastokeskus, Labore.

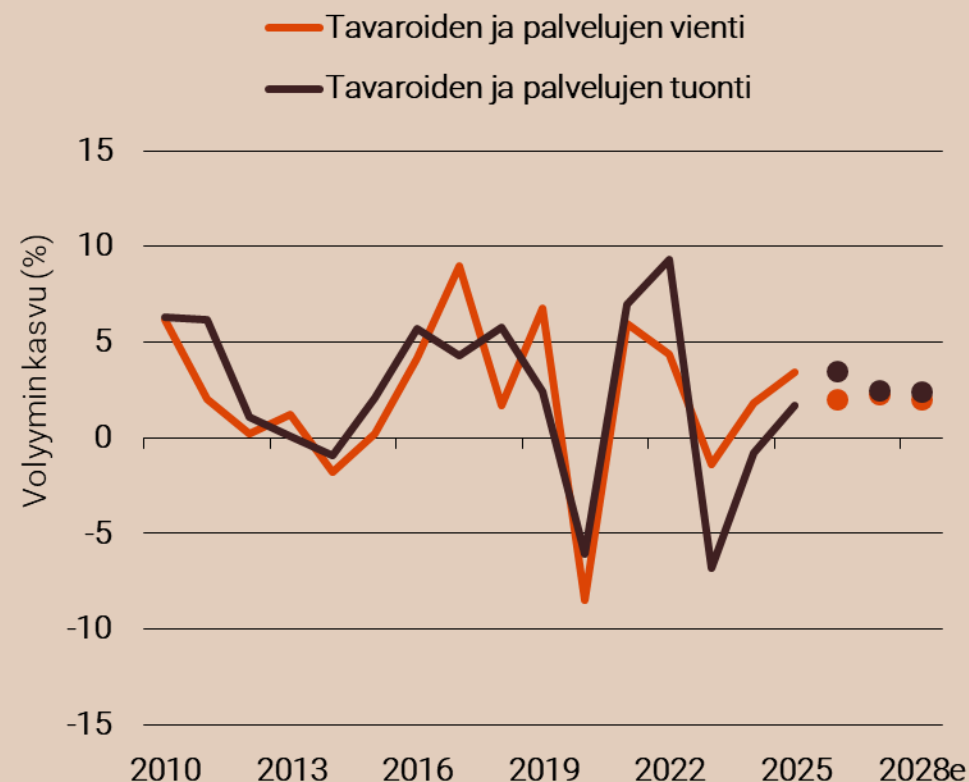
# Kansainvälinen talous

- Geopolitiikan häiriöitä ja epävarmuuden lähteitä on ilmaantunut tasaisesti kuluvan vuoden aikana
  - Sota Iranissa on nostanut öljyn ja kaasun hintaa voimakkaasti.
- USA:n talouskasvu jatkuu kulutuskysynnän sekä AI-investointien ansiosta
- Euroalueen kasvu jatkuu hitaana mutta vakaana
  - Reaalitulojen kasvu ja etenkin Saksan puolustus- ja infrastruktuuri-investoinnit
- Kiinan hallinto on jatkanut elvyttämistä tuki- ja kilpailupolitiikalla, pitkän aikavälin ongelmat entisellään:
  - Talousluottamus on edelleen heikkoa
  - Demografiset ongelmat

# Ulkomaankauppa

- Vienti jatkaa kasvuaan, vaikka ulkoiset riskit ovat koholla
- Tuonti kasvaa voimakkaasti hävittäjähankintojen ja suhdanteen vahvistumisen mukana.
- Vaihtotase painuu jälleen pakkaselle ennen tasaantumistaan lähelle tasapainoa

## TAVAROIDEN JA PALVELUJEN ULKOMAANKAUPPA 2010–2028

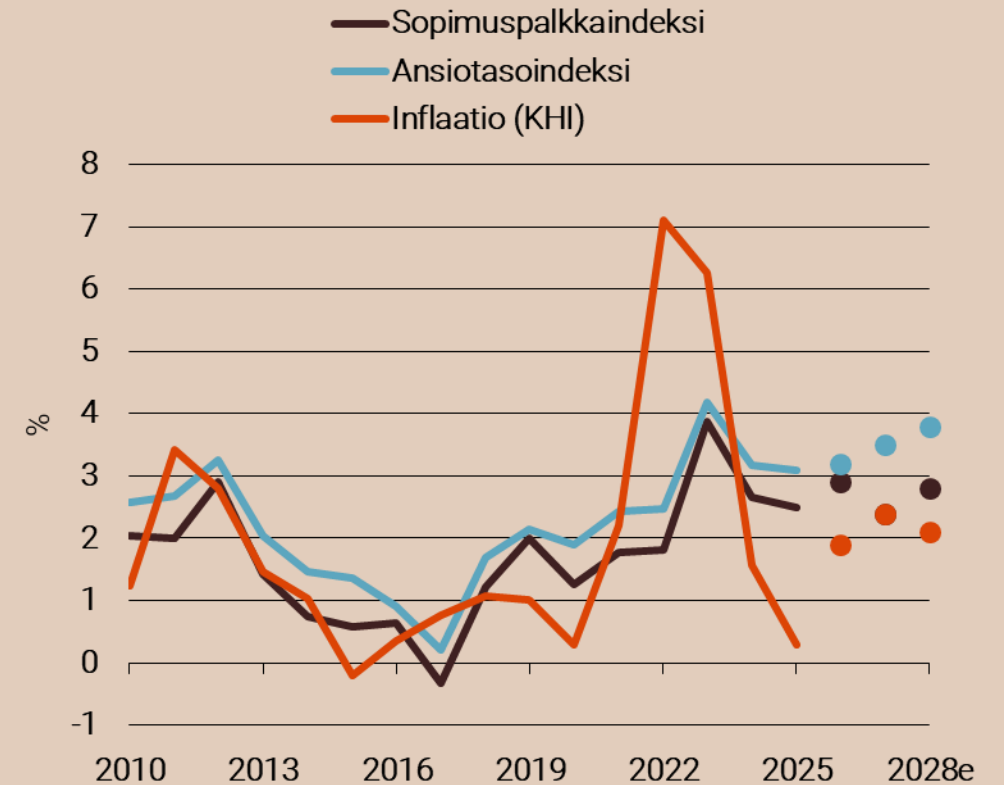


Lähde: Tilastokeskus, Labore.

# Työmarkkinat

- Työttömyys pysyttelee korkeana, työllisyys elpyy vain hiukan
- Tuottavuuden kasvu on ollut viime vuosina hidasta taantumana vuoksi
- Tuottavuuskasvu kohoaa edellisiin vuosiin verrattuna, kun talouskasvu vahvistuu
- Kohonnut tuottavuuden kasvu tukee vahvistunutta ansiokehitystä

## ANSIOTASOINDEKSI, SOPIMUSPALKKA-INDEKSI JA INFLAATIO 2010–2028



Lähde: Tilastokeskus, Labore.

# Kotitaloudet ja inflaatio

- Yksityinen kulutus kääntyy kasvuun, mutta kulutusjuhlat jäävät myöhemmäksi
- Mahdolliset koronnostot ja Lähi-idän epävakauden pitkittyminen ovat riski kasvulle
- Hintataso nousee syksyllä ennakoitua nopeammin etenkin energiahintojen vuoksi

## YKSITYISET KULUTUSMENOT JA SÄÄSTÄMISASTE 2010–2028

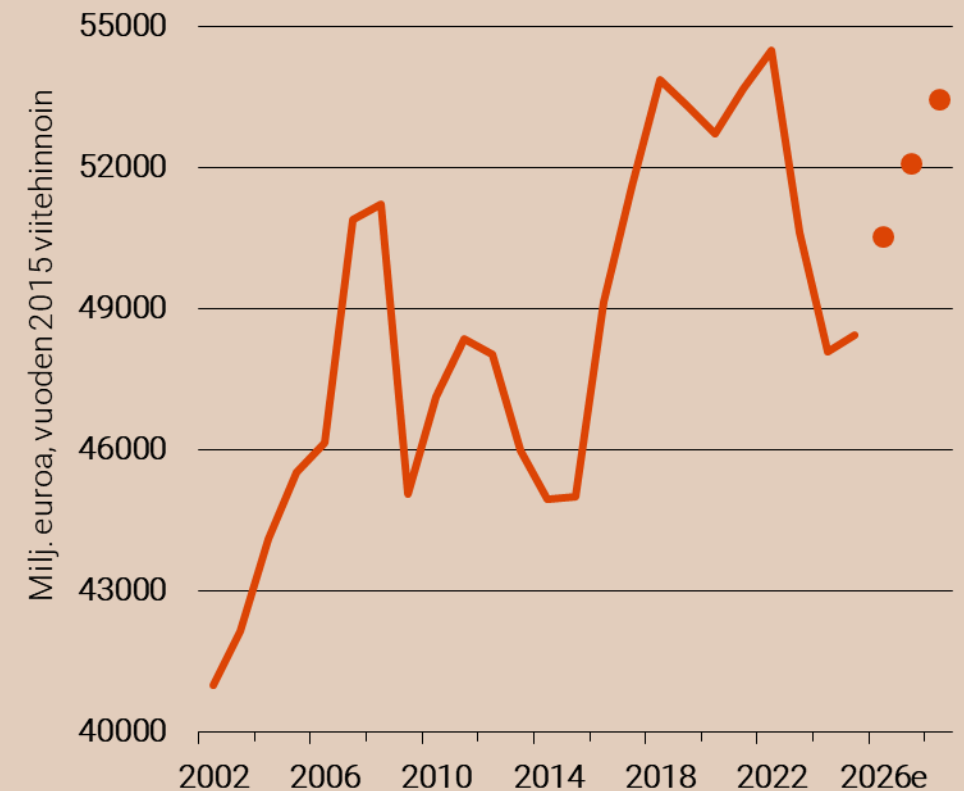


Lähde: Tilastokeskus, Labore.

# Investoinnit

- Rakennusinvestoinnit toipuvat hitaasti
- Yksityiset investoinnit kasvavat varovaisesti kuluttajien luottamuksen vahvistuessa
- Hävittäjähankintojen siirtyminen vuodelle 2026 kasvattaa julkisia investointeja merkittävästi

INVESTOINNIT 2002–2028



Lähde: Tilastokeskus, Labore.

# Julkinen talous

- Julkisyhteisöjen alijäämä pieneni vuonna 2025 edellisvuodesta, mutta jäi edelleen syväksi
- Lähivuosina julkista taloutta painavat etenkin puolustusinvestoinnit, korkomenojen kasvu ja verotulojen vaimea kehitys
- Valtionhallinto pysyy selvästi alijäämäisenä
  - HVA:t lähempänä tasapainoa
  - Sosiaaliturvarahastot säilyvät ylijäämäisinä

## JULKISEN TALOUDEN KESKEISIÄ LUKUJA

	2025	2026	2027	2028
Veroaste (%)	42,6	42,7	42,4	42,1
Menoaste (%)	57,5	57,9	56,9	56,3
Julkisyhteisöjen rahoitusylijäämä (Mrd. €)				
Valtio	-9,6	-11,2	-10,3	-11,4
Paikallishallinto	-10,9	-12,9	-12,2	-13,6
Soturahastot	-0,7	-1,8	-1,5	-1,6
Soturahastot	2,0	3,5	3,4	3,8
Julkinen bruttovelka, EDP-velka (% bkt:sta)	88,5	91,1	91,9	93,4
Valtion velka (% bkt:sta)	66,9	69,0	70,2	71,8

Lähde: Tilastokeskus, Labore.

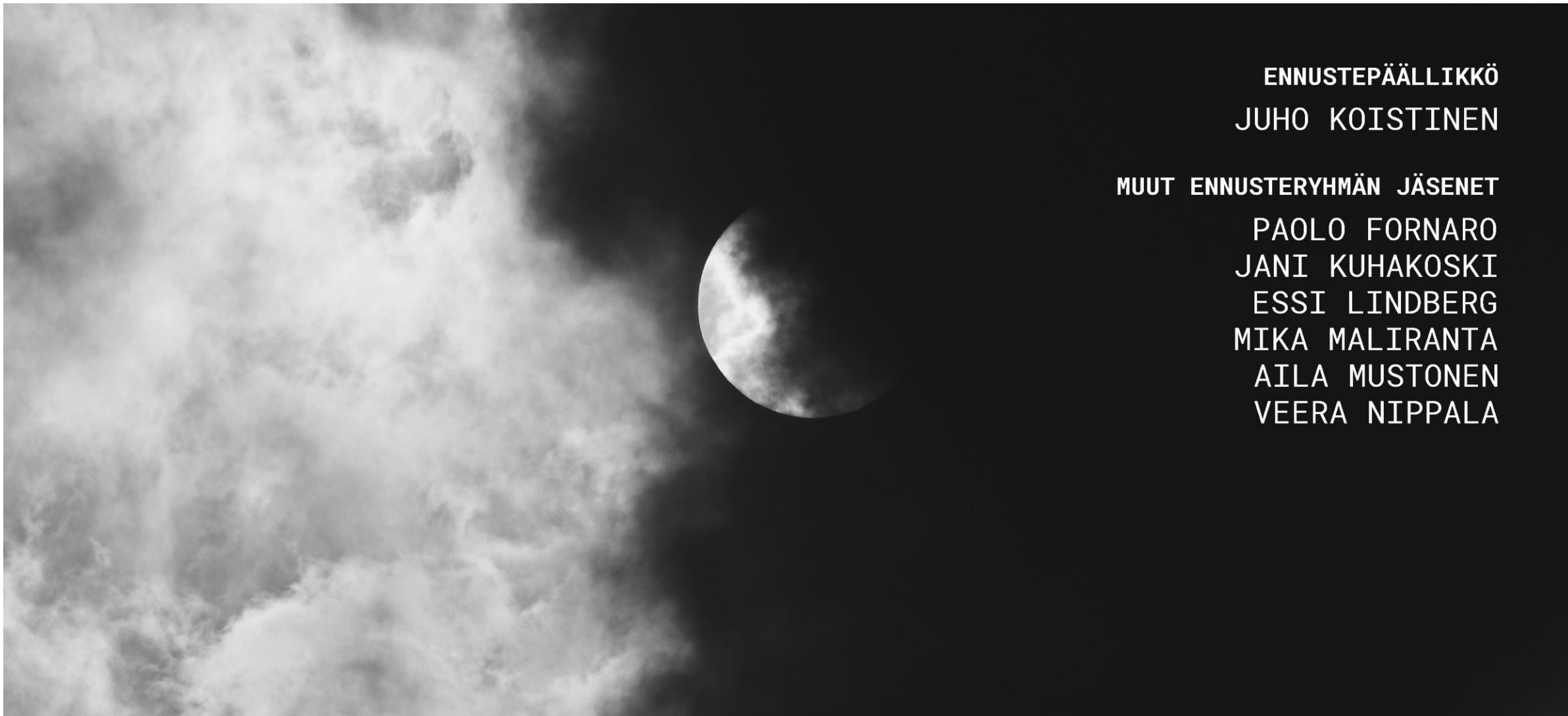
# Talouspoliittisia pohdintoja

Mika Maliranta, johtaja



Labore





ENNUSTEPÄÄLLIKÖ  
JUHO KOISTINEN

MUUT ENNUSTERYHMÄN JÄSENET

PAOLO FORNARO  
JANI KUHAKOSKI  
ESSI LINDBERG  
MIKA MALIRANTA  
AILA MUSTONEN  
VEERA NIPPALA

Labore