

VERKKOLIITE
VIHREÄ KASVU -KIRJA, LUKU 3

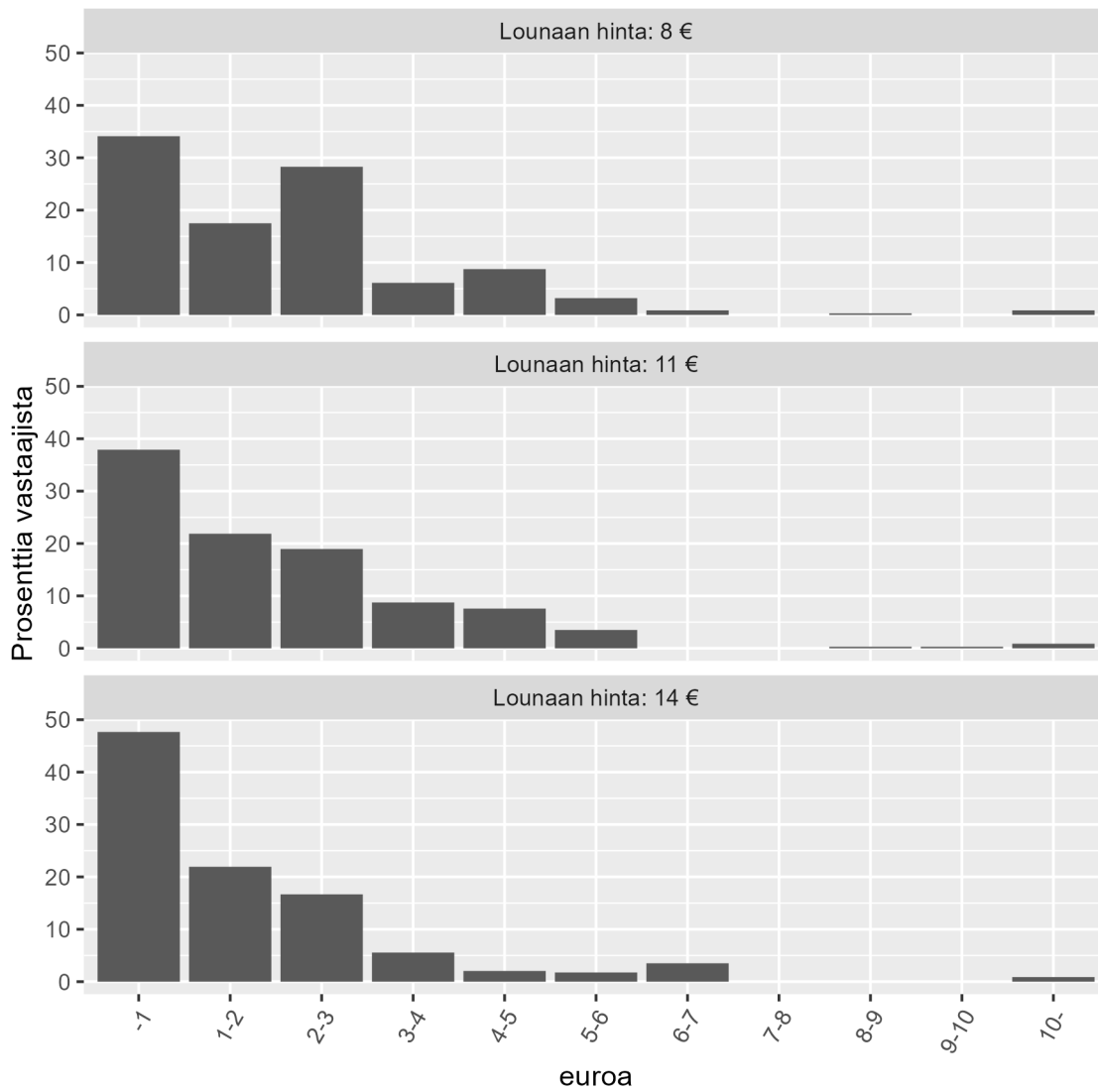
**Kuluttajien valinnat ja
näkemykset vihreässä
siirtymässä**

Ari Hyytinen
Risto Rönkkö
Janne Tukiainen

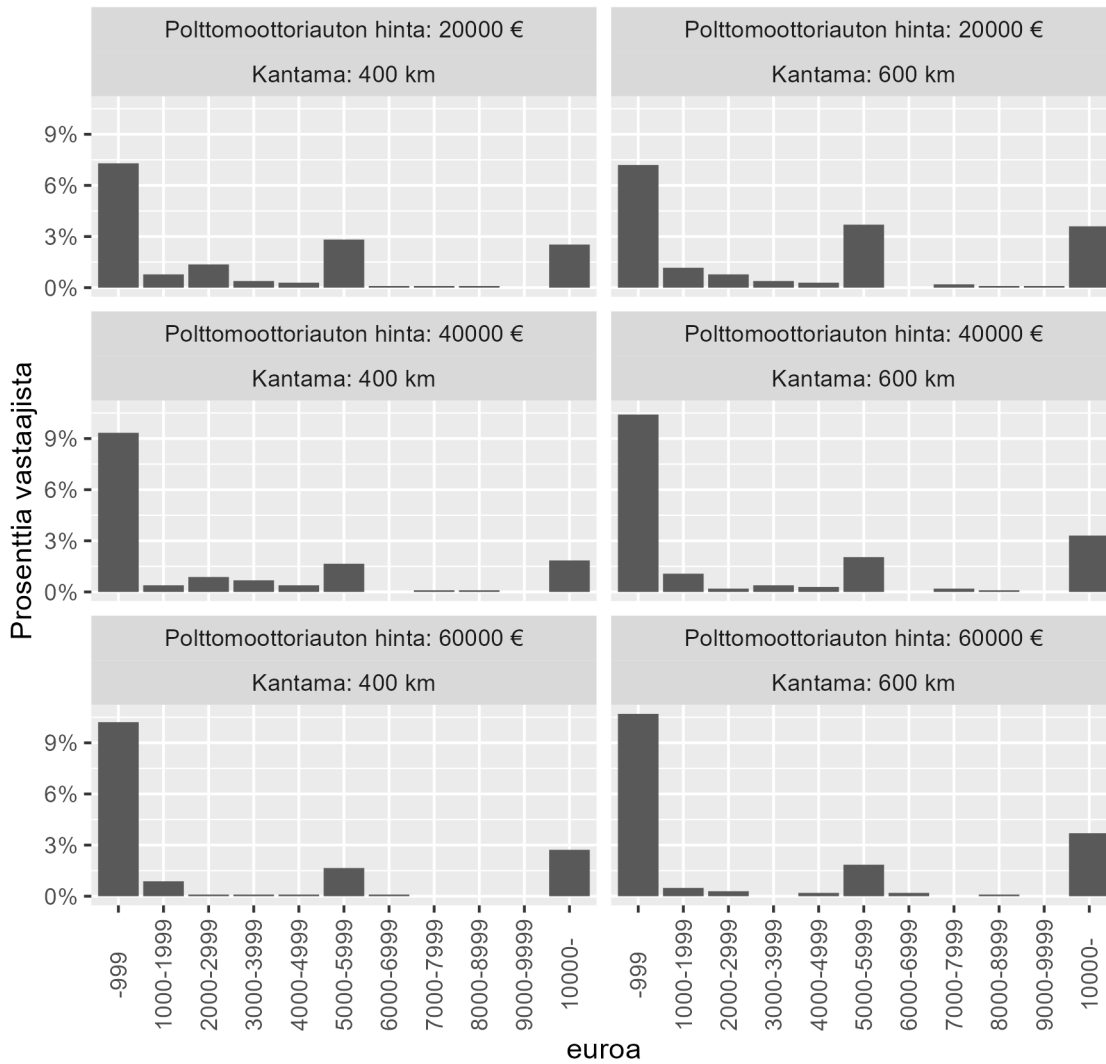
VERKKOLIITE

Liite 1. Kuvat liittyen maksuhalukkuuskysymyksiin.

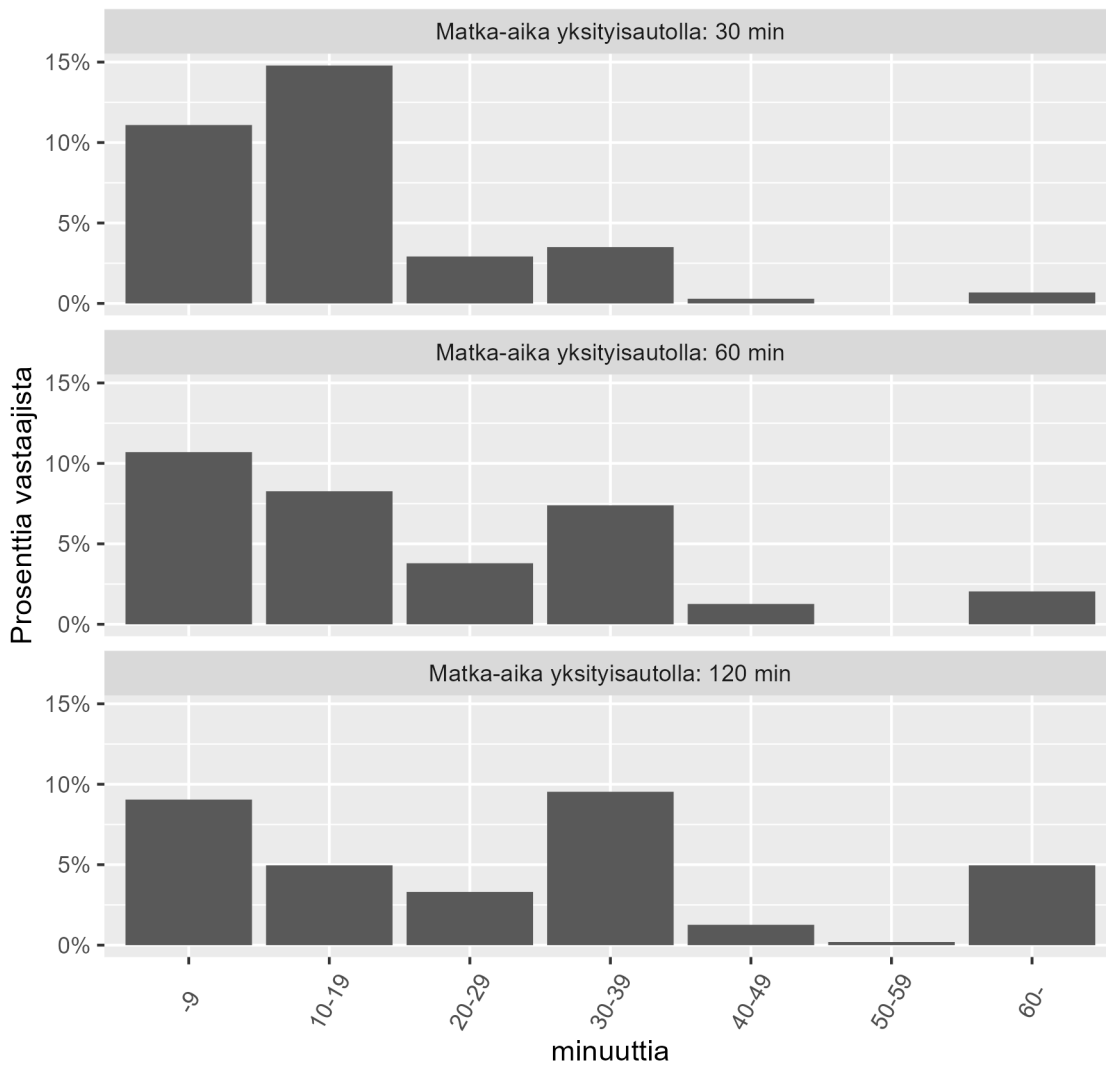
Kuvio L1. Maksuhalukkuus lounaan ympäristöjalanjäljen kompensoinnista.



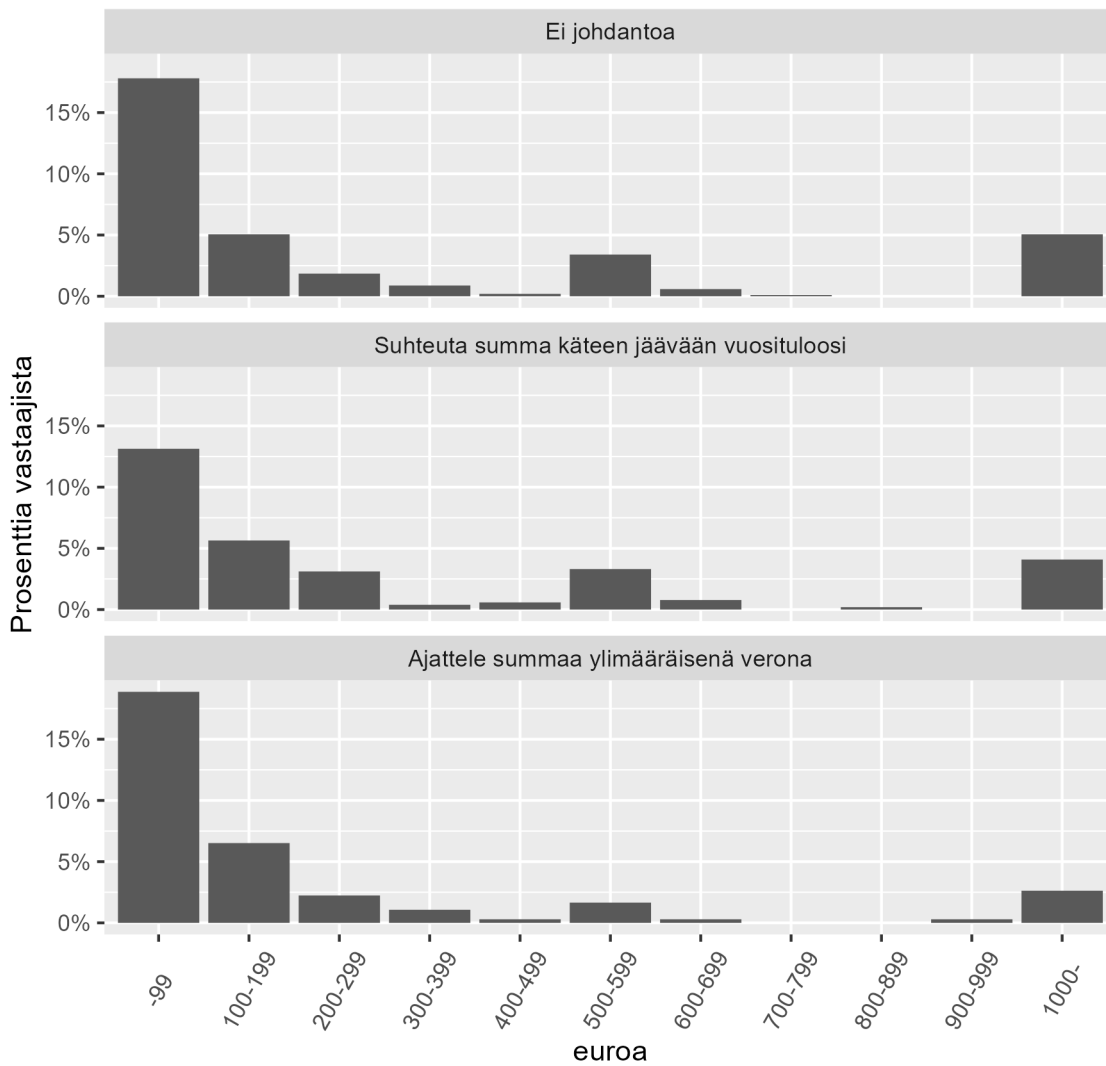
Kuvio L2. Maksuhalukkuus sähköautosta.



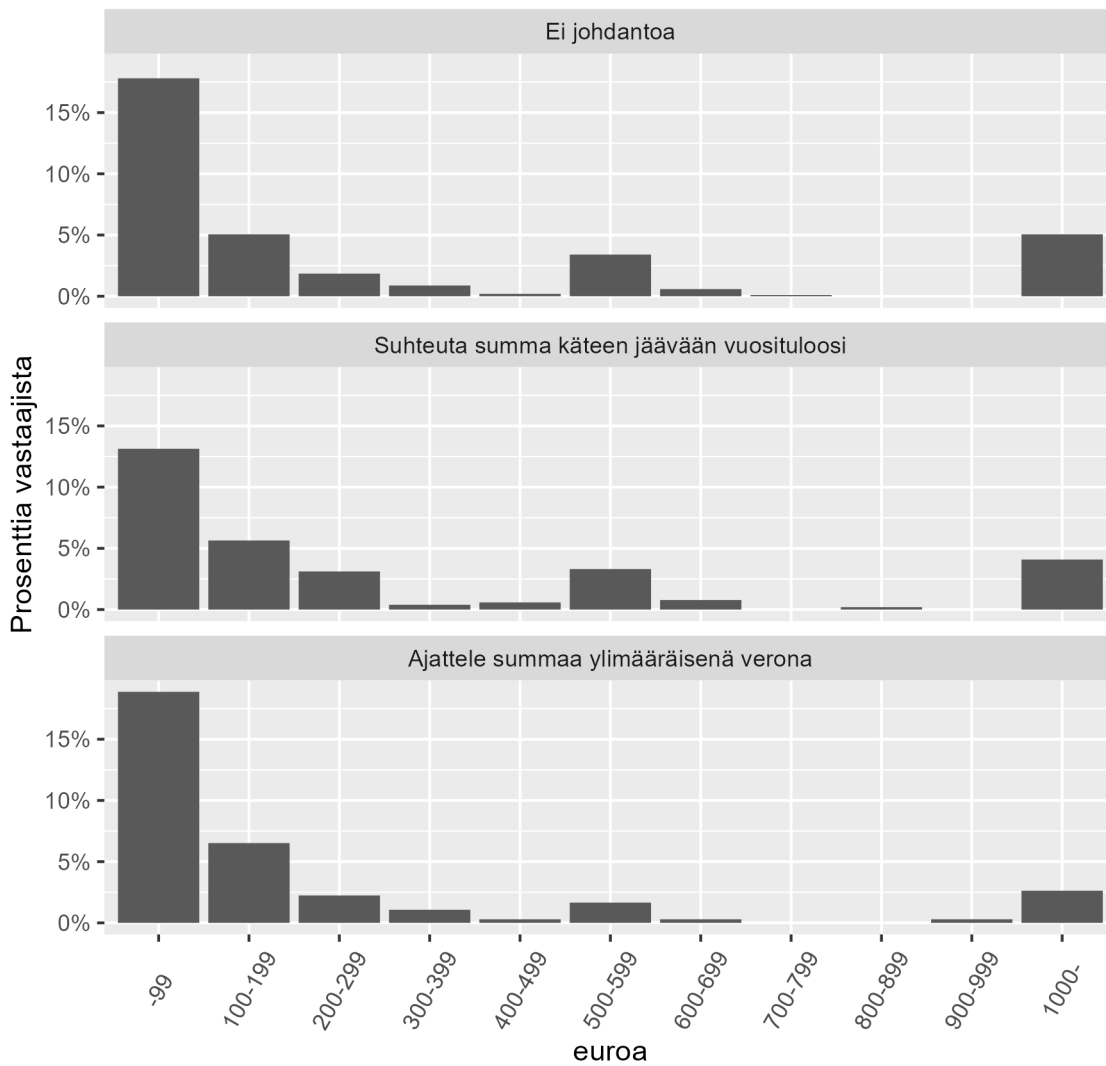
Kuvio L3. Halukkuus matkustaa pidempään julkisella kulkuvälineellä.



Kuvio L4. Maksuhalukkuus hiilijalanjäljen puolittamisesta.

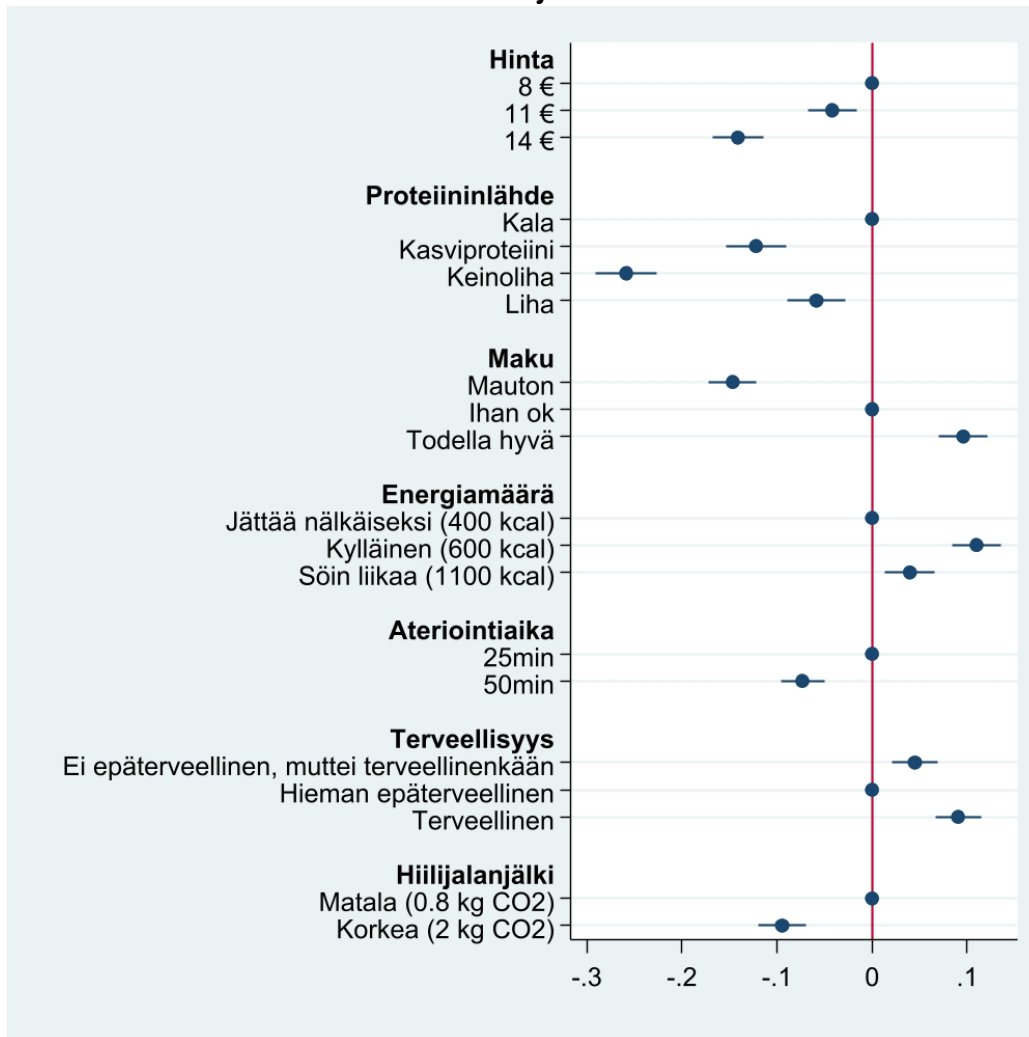


Kuvio L5. Maksuhalukkuus 1,5 asteen ilmastotavoitteen saavuttamiseksi.

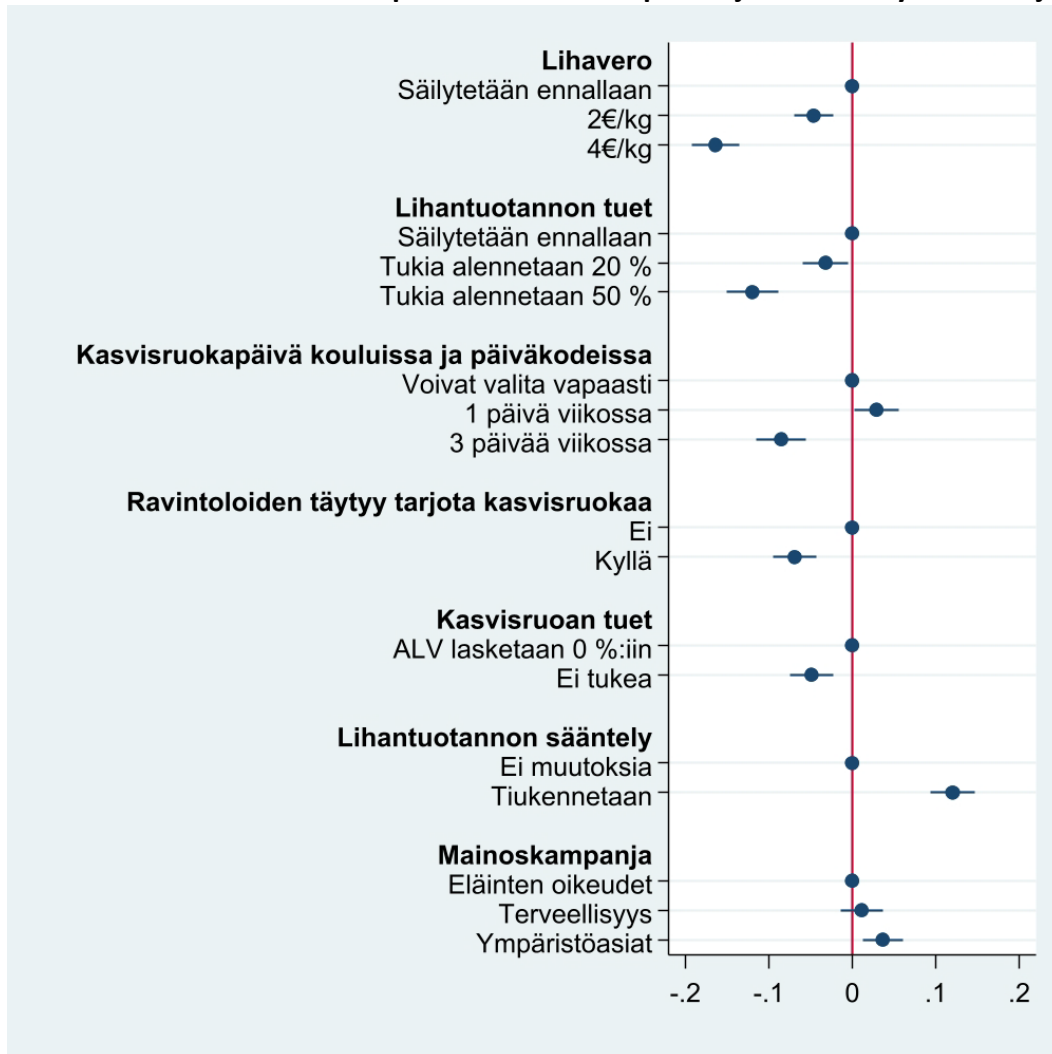


Liite 2: Vastaukset conjoint-osioon

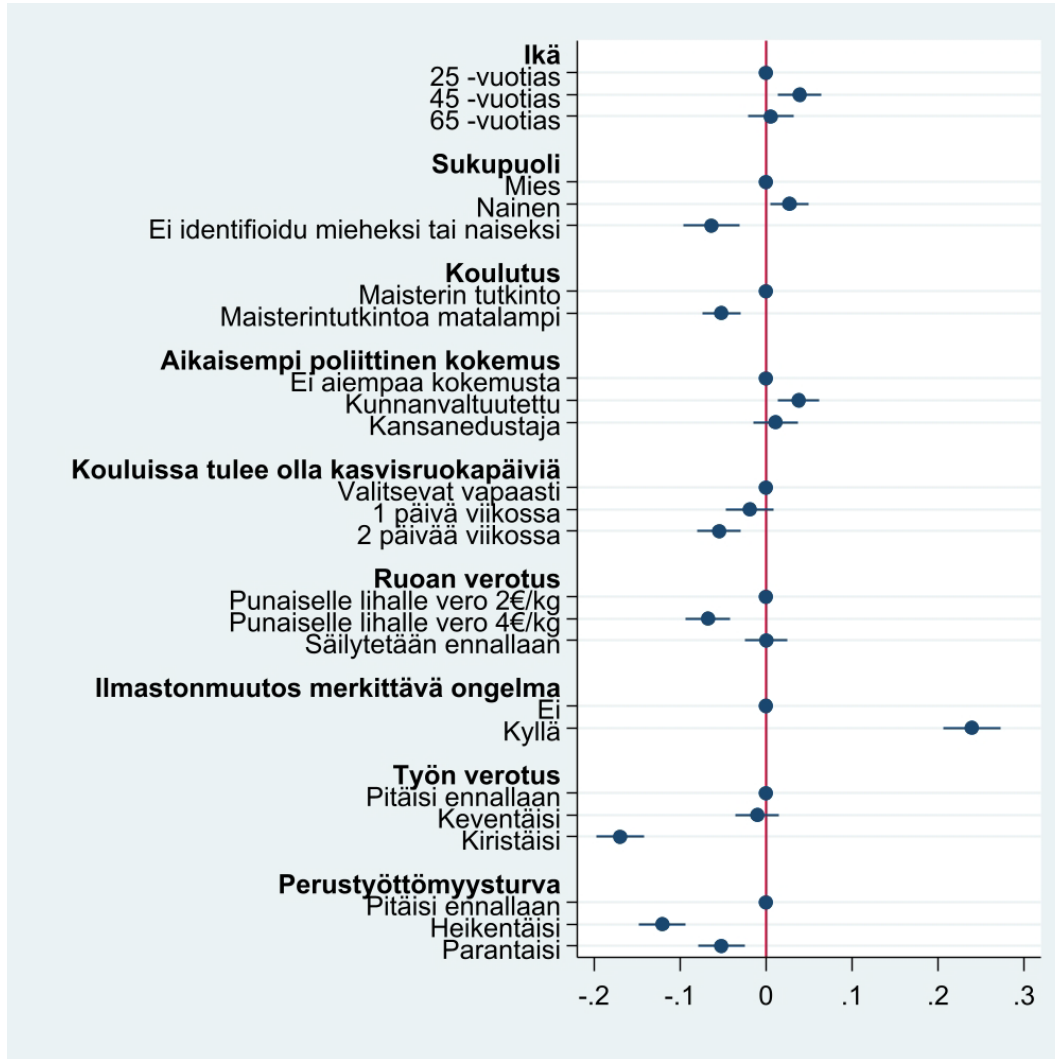
Kuvio L6. Estimoidut AMCE:t lounas-conjointissa.



Kuvio L7. Estimoidut AMCE:t poliittiseen toimenpideohjelmaan liittyvässä conjointissa.



Kuvio L8. Estimoidut AMCE:t eduskuntavaaliehdokkaaseen liittyvässä conjointissa.



Liite 3: Kysely siten kun se näkyi vastaajille.

taloustutkimus

Tässä kyselytutkimuksessa pyydämme sinua kertomaan näkemyksistäsi useista tärkeistä ajankohtaisista yhteiskunnallisista asioista.

Vaikka saatat kokea osan kysymyksistä hankaliksi, pyydämme silti, että kunkin kysymyksen kohdalla arvioit mahdollisimman tarkasti ja monipuolisesti, mikä näkemyksesi on.

Pyydämme sinua lukemaan huolellisesti ohjeet ja kunkin kysymyksen ennen kuin aloitat vastaamisen.

Vastauksiasi tullaan analysoimaan täysin nimettömästi ja vain tilastollisia menetelmiä hyödyntäen.

[jatka >](#)

taloustutkimus

Osa 1. Taustakysymykset.

[edellinen](#)

[jatka >](#)

taloustutkimus

1. Yhteiskunnallisia arvonäkemyksiä voidaan kuvata ulottuvuuksilla. Miten sijoittaisit itsesi seuraaville ulottuvuuksille?

- 1 vasemmisto
- 2
- 3
- 4
- 5 oikeisto

- 1 arvoliberaali
- 2
- 3
- 4
- 5 arvokonservatiivi

- 1 ympäristöarvoja korostava
- 2
- 3
- 4
- 5 ei ympäristöarvoja korostava

edellinen

jatka >

taloustutkimus

2. Mitä puoluetta äänestäisit, mikäli eduskuntavaalit pidettäisiin nyt?

- Kansallinen Kokoomus
- Ruotsalainen kansanpuolue
- Suomen Keskusta
- Perussuomalaiset
- Suomen Kristillisdemokraatit
- Vihreä liitto
- Suomen Sosiaalidemokraattinen Puolue
- Liike Nyt
- Vasemmistoliitto
- Muu (mikä)

edellinen

jatka >

taloustutkimus

3. Kuinka paljon mielestäsi suomalaisessa poliittisessa järjestelmässä sinun kaltaisesi ihmiset pystyvät vaikuttamaan siihen, millaisia poliittisia päätöksiä tehdään eduskunnassa, kunnanvaltuustossa tai aluevaltuustossa?

- Ei lainkaan
 Erittäin vähän
 Jonkin verran
 Paljon
 Erittäin paljon

edellinen

jatka >

taloustutkimus

4. Kuinka usein viikon kuluessa käytät seuraavia medioita tiedon hankkimiseen ja uutisten seuraamiseen?

Anna vastauksesi kokonaislukuna. Jos et käytä ko. mediaa lainkaan, vastaa 0. Jos käytät tiettyä mediaa useasti päivässä, esitä arvioisi siitä, mitä päivittäinen käyttösi tarkoittaa yhteensä viikkotasolla

Televisio

krt./vko

Radio

krt./vko

Sanomalehdet verkossa

krt./vko

Sanomalehdet painettuna

krt./vko

Facebook

krt./vko

Twitter

krt./vko

Instagram

krt./vko

Tiktok

krt./vko

Jodel

krt./vko

Youtube

krt./vko

Keskustelufoorumit

krt./vko

Pikaviestisovellukset (esim. Whatsapp/ Facebook Messenger)

krt./vko

Jokin muu

krt./vko

Jokin muu, mikä?

edellinen

jatka >

taloustutkimus



2.1 Tiedätkö tai oletko ennen tätä kyselyä kuullut, mitä ilmastonmuutoksella tarkoitetaan?

- Tiedän, mikä se on ja ymmärrän mitä sillä tarkoitetaan
- Olen kuullut siitä aiemmin
- En ole koskaan kuullutkaan siitä

edellinen

jatka >

taloustutkimus



2.2 Tiedätkö tai oletko ennen tätä kyselyä kuullut, mitä ihmisen hiilijalanjäljellä tarkoitetaan?

- Tiedän, mikä se on ja ymmärrän mitä sillä tarkoitetaan
- Olen kuullut siitä aiemmin
- En ole koskaan kuullutkaan siitä

edellinen

jatka >

taloustutkimus



2.3 Tiedätkö tai oletko ennen tätä kyselyä kuullut, mitä luonnon monimuotoisuuden vähenemisellä eli luontokadolla tarkoitetaan?

- Tiedän, mikä se on ja ymmärrän mitä sillä tarkoitetaan
- Olen kuullut siitä aiemmin
- En ole koskaan kuullutkaan siitä

edellinen

jatka >

2.4 Tiedätkö tai oletko ennen tätä kyselyä kuullut, mitä kiertotaloudella tarkoitetaan?

- Tiedän, mikä se on ja ymmärrän mitä sillä tarkoitetaan
- Olen kuullut siitä aiemmin
- En ole koskaan kuullutkaan siitä

edellinen

jatka >

Seuraavissa kysymyksissä teitä pyydetään arvioimaan, kuinka todennäköistä prosenttiluvulla arvioituna on, että jokin tapahtuma tai asia tapahtuu. Todennäköisyydellä kuvataan erilaisten epävarmojen vaihtoehtojen tai riskien toteutumismahdollisuutta.

Prosentteissa (%) ilmaistuna todennäköisyyden on oltava luku nollan (0%) ja sadan (100%) väliltä. Tällä asteikolla 0% tarkoittaa, että pidätte tapahtumaa täysin mahdottomana.

Pienet prosenttiluvut, kuten esimerkiksi 2% tai 5%, tarkoittavat hyvin epätodennäköistä tapahtumaa, ja luku 20% tai sitä lähellä olevat luvut tarkoittavat melko epätodennäköistä tapahtumaa. Luvut lähellä lukua 50%, kuten 45% tai 55%, tarkoittavat, että on jotakuinkin yhtä mahdollista, että jokin asia tapahtuu kuin että se ei tapahdu. Luku 80% tai sitä lähellä olevat luvut tarkoittavat melko todennäköistä tapahtumaa, ja suuremmat luvut, kuten 95% tai 98%, tarkoittavat hyvin todennäköistä tapahtumaa. Luku 100% tarkoittaa, että pidätte varmana, että asia tapahtuu.

edellinen

jatka >

3. Pariisissa järjestettiin vuoden 2015 lopulla kansainvälinen ilmastokokous, jossa päätettiin maailmanlaajuisesta ilmastopöytäkirjasta. Sopimuksen tavoite on rajoittaa ilmastonmuutokseen liittyvä maapallon keskilämpötilan nousu korkeintaan 1,5 asteeseen vuosisadan loppuun mennessä. Sopimuksen osapuolta on pyrittävä toimiin, jotta tämä tavoite saavutetaan.

3.1 Kuinka todennäköisenä prosenttiluvulla ilmaistuna pidät, että maapallon lämpeneminen saadaan rajattua alle 1.5 °C nousuun?

0% - 100%

edellinen

jatka >

taloustutkimus

3.2 Kuinka todennäköisenä prosenttiluvulla ilmaistuna pidät, että maapallon lämpeneminen on todellinen, oikeasti tapahtumassa oleva ilmiö?

edellinen

jatka >

taloustutkimus

3.3 Kuinka todennäköisenä prosenttiluvulla ilmaistuna pidät, että maapallon lämpeneminen on ihmisen toiminnan aiheuttama?

edellinen

jatka >

taloustutkimus

Seuraavaksi kysytään muutamia kysymyksiä luontokatoon ja luonnonmonimuotoisuuteen liittyen:

3.4 Kuinka todennäköisenä prosenttiluvulla ilmaistuna pidät, että luonnon monimuotoisuuden väheneminen eli luontokato on todellinen, oikeasti tapahtumassa oleva ilmiö?

edellinen

jatka >

taloustutkimus

3.5 Kuinka todennäköisenä prosenttiluvulla ilmaistuna pidät, että kiertotalous on tehokas ratkaisu ilmastonmuutokseen, luontokatoon ja yleisemmin maapallon kantokykyyn liittyviin ongelmiin?

edellinen

jatka >

taloustutkimus



4.1 Kuinka paljon ilmastonmuutokseen liittyvä maapallon lämpeneminen aiheuttaa teissä huolta?

- Ei lainkaan
- Vähän
- Jonkin verran
- Paljon
- En osaa sanoa

edellinen

jatka >

taloustutkimus



4.2 Kuinka paljon luonnon monimuotoisuuden väheneminen eli luontokato aiheuttaa teissä huolta?

- Ei lainkaan
- Vähän
- Jonkin verran
- Paljon
- En osaa sanoa

edellinen

jatka >

Seuraavaksi esitetään erilaisia väittämiä. Ottakaa kantaa, oletteko niistä samaa vai eri mieltä.

	Täysin samaa mieltä	Jokseenkin samaa mieltä	Jokseenkin eri mieltä	Täysin eri mieltä	En osaa sanoa
Lihansyöntiä vähentämällä voidaan hillitä tehokkaasti ilmastomuutosta.	<input type="radio"/>	<input type="radio"/>	<input type="radio"/>	<input type="radio"/>	<input type="radio"/>
Julkisen vallan on ryhdyttävä toimiin lihansyönnin vähentämiseksi, vaikka tämä nostaisi lihan hintaa.	<input type="radio"/>	<input type="radio"/>	<input type="radio"/>	<input type="radio"/>	<input type="radio"/>
Fossiilisilla polttoaineilla tuotettua energiaa tulisi verottaa nykyistä ankarammin, vaikka energian hinta nousisi.	<input type="radio"/>	<input type="radio"/>	<input type="radio"/>	<input type="radio"/>	<input type="radio"/>
Turpeen energiakäyttöä on vähennettävä ilmastomuutoksen hillitsemiseksi, vaikka tämä vähentäisi työpaikkoja.	<input type="radio"/>	<input type="radio"/>	<input type="radio"/>	<input type="radio"/>	<input type="radio"/>
Autoliikenteen nopeusrajoituksia tulisi laskea päästöjen vähentämiseksi, vaikka tämä pidentäisi matkustusaikaa.	<input type="radio"/>	<input type="radio"/>	<input type="radio"/>	<input type="radio"/>	<input type="radio"/>
Julkisen liikenteen lippujen hintoja pitäisi laskea siten, että tämä rahoitettaisiin polttoaineiden hintaa nostavalla polttoaineeveron korotuksella.	<input type="radio"/>	<input type="radio"/>	<input type="radio"/>	<input type="radio"/>	<input type="radio"/>

edellinen

jatka >

5.1 Lounasruoka ravintolassa maksaa 11 euroa. Kuinka monta euroa **lisää** 11 euron päälle olisit valmis maksamaan lounasannoksesta, jos sen tuotantoon liittyvä ympäristöjalanjälki olisi täydellisesti hyvitetty eli ns. kompensoitu?

X,xx €

edellinen

jatka >

taloustutkimus

5.2 Uusi polttomoottorillinen auto maksaa 60 000 euroa. Kuinka monta euroa **lisää** 60 000 euron päälle olisit valmis maksamaan täsmälleen vastaavasta sähköautosta, jonka toimintasäde yhdellä latauksella olisi 600 km?

edellinen

jatka >

taloustutkimus

5.3 Ajatellaan, että matka henkilöautolla paikasta A paikkaan B kestäisi autolla 30 minuuttia. Kuinka monta minuuttia **lisää** tuon 30 minuutin lisäksi olisit valmis matkustamaan julkisilla liikennevälineillä, jos matkan hinta (eli sen sinulle aiheuttamat kustannukset) olisivat samat?

edellinen

jatka >

taloustutkimus

Kun vastaat seuraaviin kahteen kysymykseesi, pyydämme, että tarkistat vastauksesi suhteuttamalla mielessäsi olevan euromäärän käteen jäävään vuosituloosi.

5.4a Kuinka monta euroa olisit valmis maksamaan vuosittain, jotta hiilijalanjälkesi saataisiin vähenemään puoleen eli 50 prosentilla?

edellinen

jatka >

taloustutkimus

5.4b Euroopan komission arvion mukaan ilmasto lämpenee nykyisellä politiikalla vuoteen 2100 mennessä 2,8 °C suhteessa esiteolliseen aikaan. Kuinka monta euroa olisit valmis maksamaan vuosittain, jotta 1,5°C:een ilmastotavoite saavutettaisiin?

xx €

edellinen

jatka >

taloustutkimus

Osa 2.

Seuraavaksi näytämme sinulle 5 korttiparia. Kukin kortti kuvailee yhtä lounasannosta. Kunkin parin osalta sinun tulee valita mielestäsi parempi vaihtoehto.

edellinen

jatka >

taloustutkimus

6.1 Pohdi tilannetta, jossa olet valitsemassa päivän lounasannosta. Kumman lounasannoksen näistä valitsisit?
2/5

Lounas A	Lounas B
Lounas sisältää kaloreita n. 600 kcal ja tekee juuri sopivan kylläiseksi	Lounas sisältää kaloreita n. 1100 kcal ja söin liikaa
Lounas maksaa 8 €	Lounas maksaa 14 €
Ruoka on todella hyvää	Ruoka on varsin mautonta
Lounas kestää kokonaisuudessaan 50min	Lounas kestää kokonaisuudessaan 50min
Proteiinilähteenä on kasvisproteiini	Proteiinilähteenä on liha
Lounas on terveellinen	Lounas ei ole epäterveellinen, mutta ei erityisen terveellinenkään
Annoksen aiheuttama hiilijalanjälki on pienempi n. 0.8 kg CO ₂	Annoksen aiheuttama hiilijalanjälki on pienempi n. 0.8 kg CO ₂

edellinen

jatka >

taloustutkimus

Seuraavaksi näytämme sinulle 5 korttiparia. Kukin kortti kuvailee yhtä valtion ruuan tuotantoon ja kuluttamiseen liittyvä toimenpideohjelmaa. Kunkin parin osalta sinun tulee valita mielestäsi parempi toimenpidekokonaisuus.

edellinen

jatka >

taloustutkimus

6.2 Pohdi tilannetta, jossa eduskunta on laatimassa useista eri osa-alueista koostuvaa toimenpideohjelmakokonaisuutta. Kummalla seuraavista toimenpideohjelmista haluat eduskunnan valitsevan?
1/5

Toimenpideohjelma A	Toimenpideohjelma B
Punaiselle lihalle asetetaan vero 4€/kg	Ruuan verotus verotus säilytetään nykyisellään
Maatalouteen liittyvät tuet säilytetään ennallaan	Punaisen lihan tuotantoon liittyviä tukia alennetaan 50%
Jokaisen kahvilan, ravintolan ja työpaikkaruokalan on pakko tarjota myös kasvisruokavaihtoehto	Kahvilat, ravintolat ja työpaikkaruokalat voivat vapaasti valita ruokalistansa
Kouluissa ja päiväkodeissa pidetään 1 kasvisruokapäivä viikossa	Koulut ja päiväkodit voivat vapaasti valita ruokalistansa
Kasvisruokailua ravintoloissa ei tueta rahallisesti	Kasvisruoka-annosten ALV-kanta alennetaan 0%:iin
Kuluttajien ravitsemusvalintoja pyritään saamaan eläinten oikeudet paremmin huomioiviksi mainoskampanjoiden avulla	Kuluttajien ravitsemusvalintoja pyritään saamaan terveellisemmiksi mainoskampanjoiden avulla
Eläintuotannon sääntelyä tiukennetaan huomioimaan paremmin eläinten oikeudet ja hyvinvointi	Eläintuotannon sääntelyyn ei tehdä muutoksia

edellinen

jatka >

taloustutkimus

Seuraavaksi näytämme sinulle 5 korttiparia. Kukin kortti kuvailee yhtä eduskuntavaaliehdokasta. Kunkin parin osalta sinun tulee valita se ehdokas, jota mieluummin äänestäisit, jos jompaa kumpaa ehdokasta olisi pakko äänestää.

edellinen

jatka >

6.3 Pohdi äänestystilannetta eduskuntavaaleissa. Kumpaa ehdokasta äänestäisit mieluummin eduskuntavaaleissa?

1/5

Ehdokas A	Ehdokas B
Keventäisi työn verotusta	Pitäisi työn verotuksen ennallaan
Pitäisi perustyöttömyysturvan tason ennallaan	Parantaisi perustyöttömyysturvaa
45-vuotias	65-vuotias
Ehdokkaalla on maisteritutkinto yliopistosta	Ehdokkaalla on maisteritutkintoa alemman tason koulutus
Ehdokkaalla ei ole aiempaa kokemusta poliittikkona toimisesta	Ehdokas on toiminut aiemmin kunnanvaltuutettuna mutta ei kansanedustajana
Ehdokkaan mielestä kouluissa ja päiväkodeissa pidetään 1 kasvisruokapäivä viikossa	Ehdokkaan mielestä koulut ja päiväkodit voivat vapaasti valita ruokalistansa
Suhtautuu epäillen ilmastonmuutokseen ja luontokatoon eikä pidä niitä erityisenä ongelmana	Suhtautuu epäillen ilmastonmuutokseen ja luontokatoon eikä pidä niitä erityisenä ongelmana
Ehdokas ei identifioitu kumpaankaan sukupuoleen	Mies
Ehdokkaan mielestä punaiselle lihalle asetetaan vero 4e/kg	Ehdokkaan mielestä ruuan verotus säilytetään nykyisellään

edellinen

jatka >

taloustutkimus

Suurkiitos vastauksistasi, ne ovat arvokkaita tutkimuksemme kannalta.

Mikäli haluat vielä kertoa vapaamuotoisesti näkemyksiäsi ilmaston muutoksesta tai luontokadosta, voit tehdä sen tässä kyselyn lopuksi. Samoin voit alla antaa palautetta kyselystämme. Näille kaikille on oma vastauskenttänsä alla:

Näkemyksiä ilmastonmuutoksesta

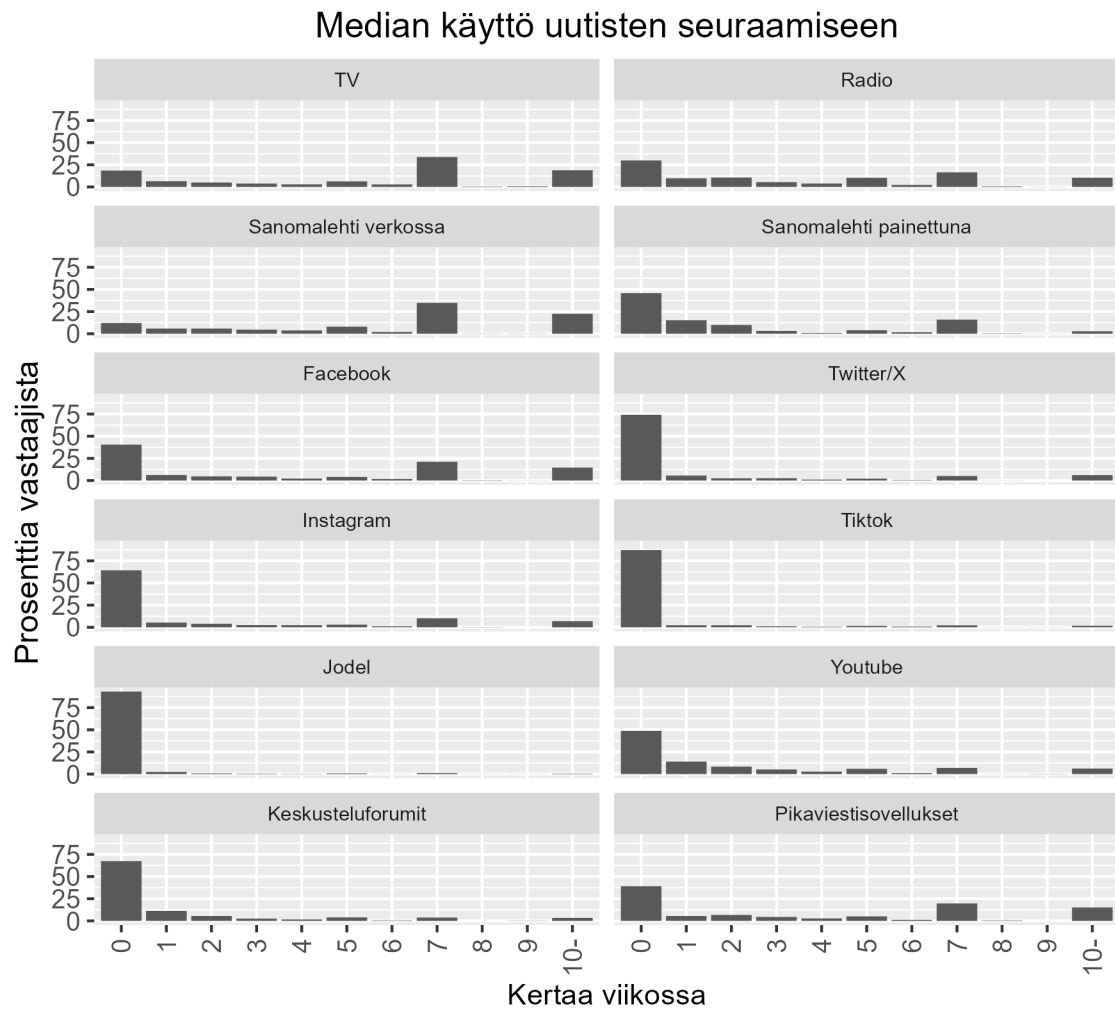
Näkemyksiä luontokadosta

Palautetta kyselystä

[edellinen](#)[jatka >](#)

Liite 4: Vastaukset sellaisiin kysymyksiin, joita ei tarkemmin käsitellä kirjan luvussa.

Kuvio L9. Median käyttö.



Kuvio L10. Vaikuttamismahdollisuudet.