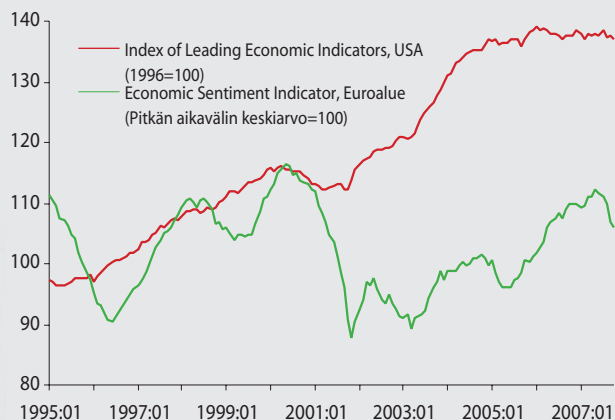


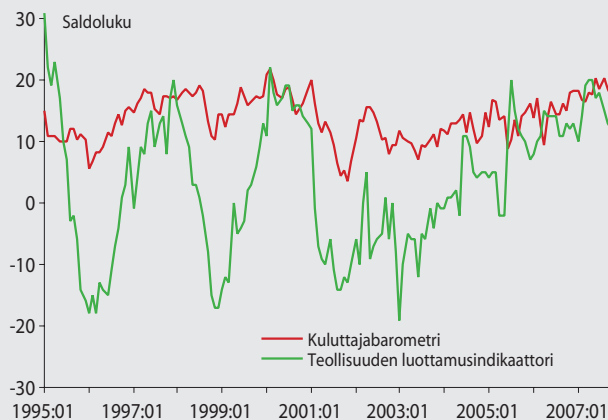
Suhdanteet yhdellä silmäyksellä

Kansainvälisiä suhdanneindikaattoreita 1995:01–2007:10.



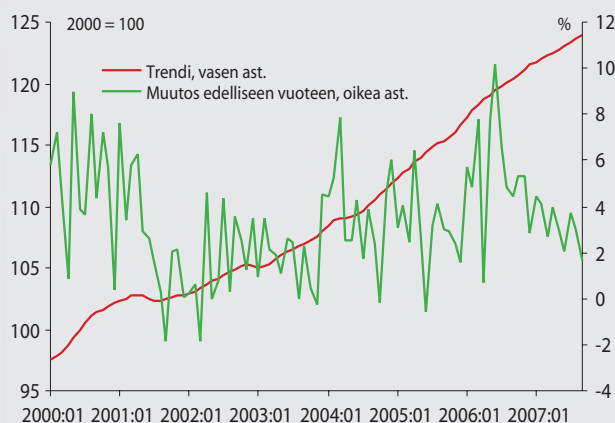
Lähde: Conference Board, Euroopan komissio.

Suhdantetilanne Suomessa barometrien mukaan 1995:01–2007:11.



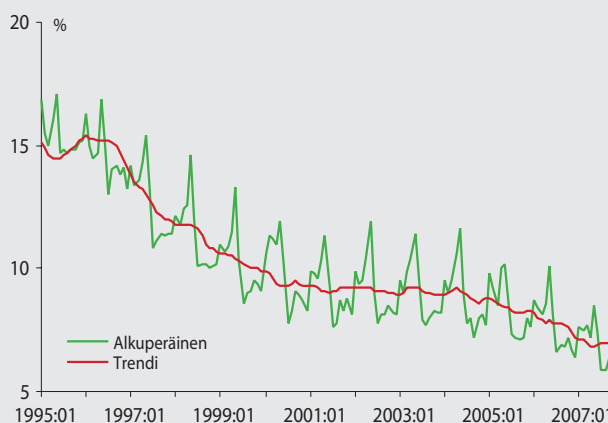
Lähde: Teollisuus ja Työnantajat, Tilastokeskus.

Suomen kokonaistuotannon kuukausikuvaaja 2000:01–2007:09.



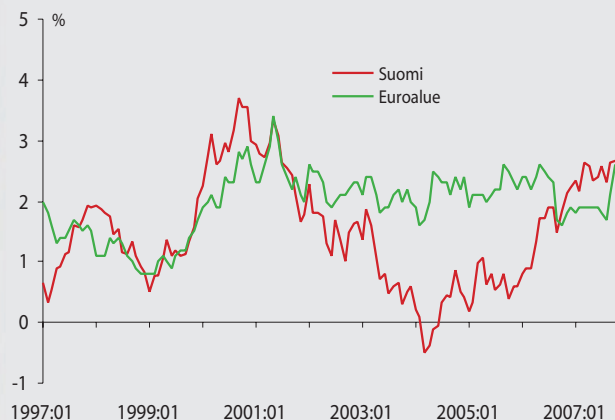
Lähde: Tilastokeskus.

Työttömyysaste Suomessa 1995:01–2007:10.



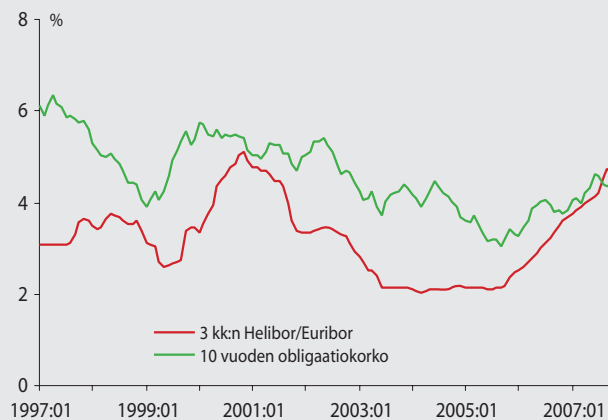
Lähde: Tilastokeskus.

Inflaatio Suomessa ja euroalueella 1997:01–2007:10.



Lähde: Eurostat, Tilastokeskus.

Korot 1997:01–2007:10.



Lähde: Suomen Pankki.