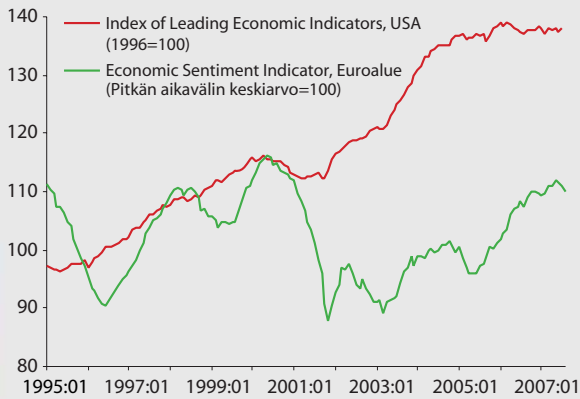


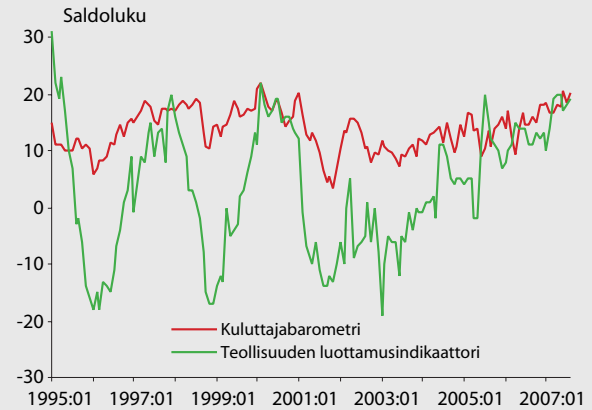
Suhdanteet yhdellä silmäyksellä

Kansainvälisiä suhdanneindikaattoreita 1995:01–2007:08.



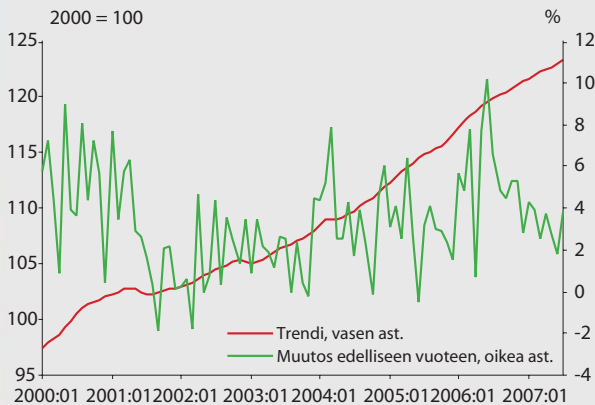
Lähde: Conference Board, Euroopan komissio.

Suhdannetilanne Suomessa barometrien mukaan 1995:01–2007:08.



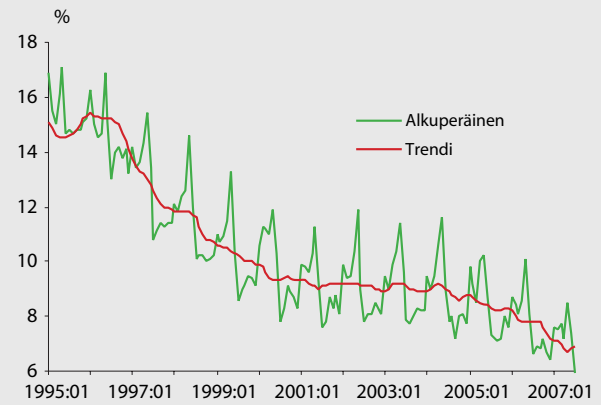
Lähde: Teollisuus ja Työntantajat, Tilastokeskus.

Suomen kokonaistuotannon kuukausikuvaaja 2000:01–2007:07.



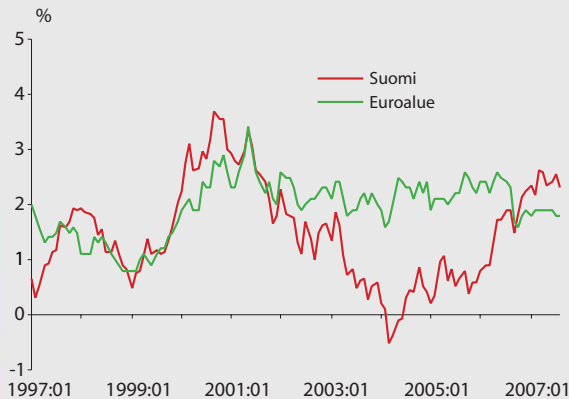
Lähde: Tilastokeskus.

Työttömyysaste Suomessa 1995:01–2007:07.



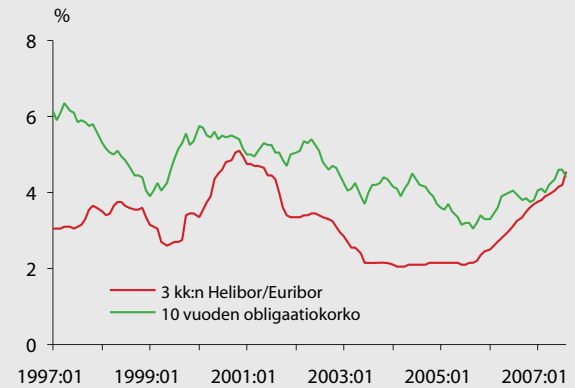
Lähde: Tilastokeskus.

Inflaatio Suomessa ja euroalueella 1997:01–2007:08.



Lähde: Eurostat, Tilastokeskus.

Korot 1997:01–2007:08.



Lähde: Suomen Pankki.